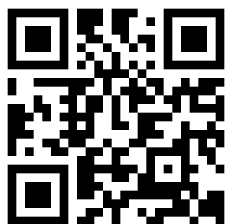


アーティストバンクこだいら 利用のご案内

令和6（2024）年7月



ルネこだいらホームページ



小平ふるさと村ホームページ

お問合せ先
小平市民文化会館（ルネこだいら）
公益財団法人小平市文化振興財団
アーティストバンクこだいら事務局
TEL042-345-5111/FAX042-345-9951
Mail rune@kodaira-culture.jp



小平市文化振興財団

- 平成 5(1993)年7月 小平市の全額出資による財団法人として設立。小平市民文化会館(ルネこだいら)管理運営を受託。
- 平成18(2006)年 指定管理者制度の導入に伴い、当財団が小平市民文化会館(ルネこだいら)第1期の指定管理者の指定を受ける。
- 平成21(2009)年 小平ふるさと村の指定管理者にも指定される。
- 令和 5(2023)年 小平市民文化会館(ルネこだいら)の開館、小平ふるさと村の開園、当財団の設立30周年を迎えた。

小平市民文化会館（ルネこだいら）

音響・照明機器、舞台機構などを備えた大ホール・中ホールをはじめ、レセプションホール、展示室、練習室など、音楽、演劇、講演などの文化的催しに幅広く活用できる小平市の多目的ホールです。1993年開館。



小平ふるさと村

小平の歴史と暮らしを今に伝える古民家園です。小平市指定有形文化財建物の展示、年中行事の再現、紙芝居、ハンドメイドマルシェ、企画展示も開催。ベーゴマやけん玉などの昔遊びも体験できます。1993年開園。



ルネこだいらの概要

各種事業

① 鑑賞系事業

クラシック、吹奏楽、ポップス、演劇や伝統芸能、若手実力派から、世界的なアーティストまで、多彩な公演を開催しています。

また、「ランチタイムコンサート」など、良質な芸術体験を低廉な価格でお楽しみいただける事業を実施しています。



② 啓発事業

小平市内の小学校、障がい者福祉施設で実施する出前コンサートや入場無料の官庁系吹奏楽音楽隊のコンサートなどを開催し、多くの市民が芸術に触れることができる機会を提供しています。



③ 育成・支援系事業

東京都高等学校演劇連盟多摩北地区との共催で実施する「春の高校演劇スペシャル」や小平市内の中学・高校の吹奏楽部の定期演奏会を集中して開催する「吹奏楽フェスティバル」、多摩六都圏域の市民により構成されるこだいら合唱団による演奏会などの参加型事業を開催し、地域の文化育成を図っています。



① 郷土の歴史的文化の継承事業

地域で伝承されてきた文化を今に伝えるため、「七夕祭り」や「節分」などの馴染み深い季節の行事をはじめ、かまど神をまつる「おかまさま」や豊作と子孫繁栄を願う「まゆ玉飾り」など、現代の一般家庭では見られなくなった年中行事に関する展示や、ベーゴマ、竹とんぼなど昔あそびを通じて市民に昔なつかしい小平の生活や日常の体験の機会を提供しています。

② 地域の振興に関する事業

地域に賑わいを作り出すことを目的として、季節ごとのイベント開催や、小平市指定文化財である旧神山家住宅主屋で、演奏家や落語家などを招き、コンサートや伝統芸能の公演を実施しています。

事業の実施にあたっては、地域の大学などの教育機関、障がい者作業所などの福祉施設、市内の市民活動団体など、様々な団体と連携し、それぞれの特徴を生かした事業の企画、実施を進めています。



郷土かるたと懐かしいおもちゃ展

展示を通じて昔なつかしい小平の生活やあそびを感じていただく機会を提供しています。



ハンドメイドマルシェ

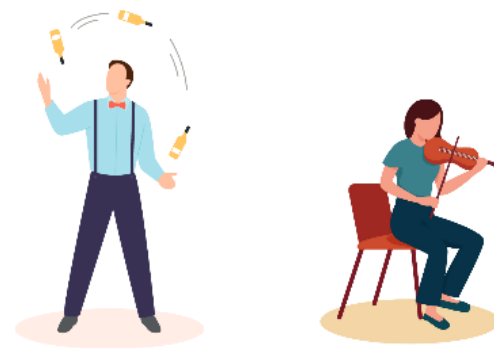
市民団体との協働によるマルシェなど、様々な団体と協働し交流しながら、地域の文化活動の振興を図っています。



鈴木ばやし演奏(夏まつり)

さまざまな人たちの協力によって、現在では広く人々から愛される郷土芸能として続いています。

「アーティストバンクこだいら」とは



地域人材の活用と地域の活性化に貢献していくことを目的に、公益財団法人小平市文化振興財団が設立したアーティスト人材の登録制度です。

プロ及びアマチュアのアーティストやパフォーマーからの応募を受け、「登録アーティスト」として登録し、地域の様々な行事や催し物等のイベントへ、その主催者の依頼に応じて、公益財団法人小平市文化振興財団が無料で登録アーティストを紹介及び情報提供を行います。

アーティストバンクこだいらの登録者は、「登録アーティスト」として名簿に登録され、財団事業への出演、市内イベントへの紹介に活用されます。

■財団事業への出演

ルネこだいら夏休みフェスタのロビー企画

小平ふるさと村イベント

小平市文化振興財団の主催事業への出演 など



■市内イベントへの紹介

商店街イベント

病院・福祉施設等への出前コンサート など



登録アーティストのジャンル

アーティストバンクこだい

音楽、演芸をはじめ、様々なジャンルのアーティストが登録されています。

楽器演奏
コーラス
声楽

演芸

(大道芸、パントマイム、ジャグリング、マジック、落語など)

バレエ
ダンス
舞踊

演劇
一人芝居
朗読

地域の
伝統芸能

その他

登録アーティスト一覧

アーティストバンクこだいら

「アーティストバンクこだいら」の登録アーティスト一覧は、
ルネこだいらホームページから閲覧できます。

<http://www.runekodaira.jp/artist/index.html>

登録アーティスト数は、100団体以上です。



アーティストバンクこだいら
登録アーティスト一覧



公演・チケット



施設・利用方法



友の会



アクセス



ルネこだいらの概要



リンク

[トップページ](#) / [アーティストバンク](#)

アーティストバンク

クラシック

宮本 祥代

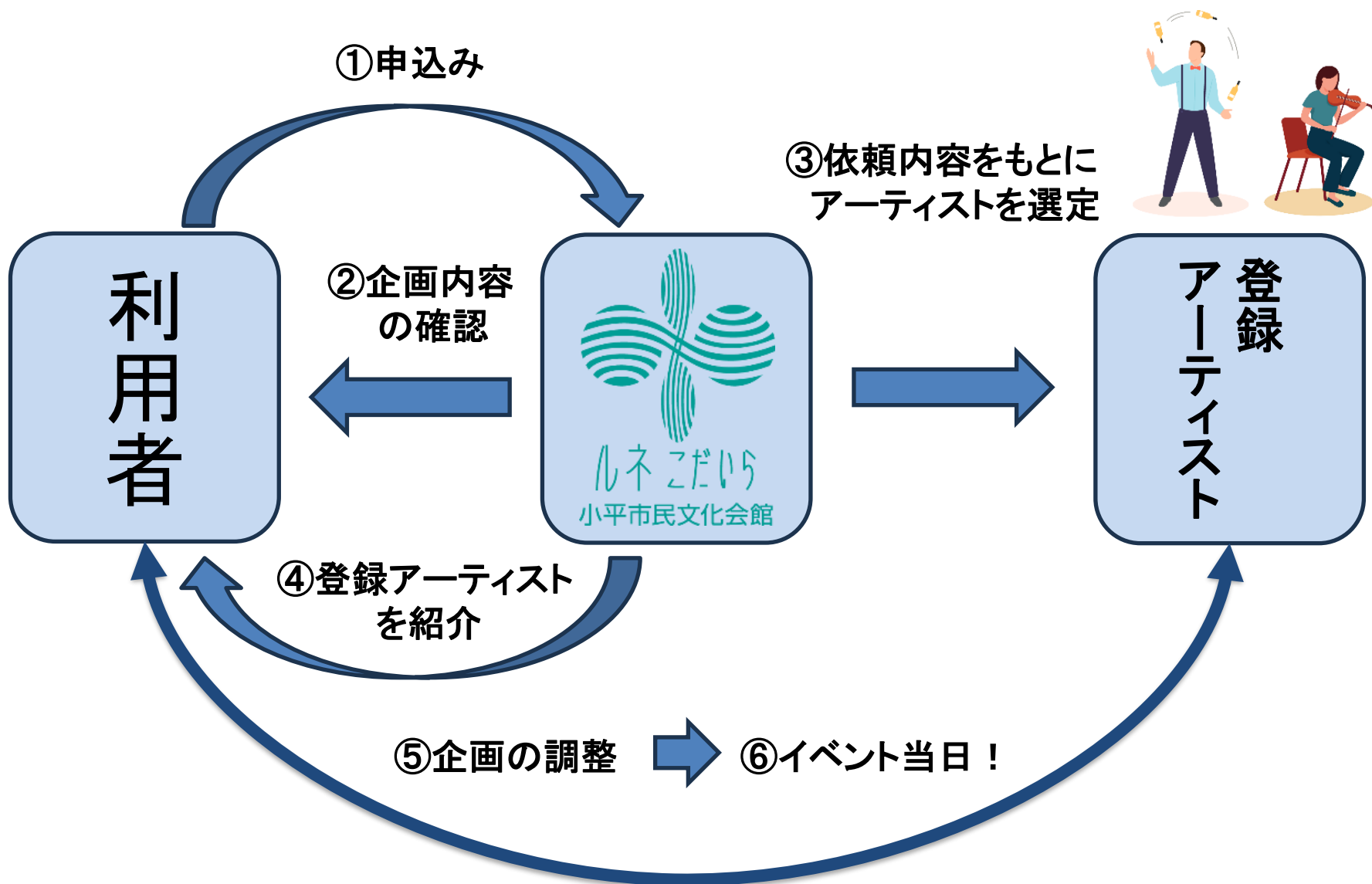


Duo deux fleurs



デュオグランジェ





1. 登録について

提出いただいた書類、音源等の返却はいたしません。予めご了承ください。

2. イベントの実施について

事業の実施、出演の条件、出演料等はアーティストと事業主催者との間で決定し、当事者間で責任を持って行ってください。財団は関与しません。

3. 登録後の出演依頼について

登録アーティストのイベントの出演が確約されるものではありません。

4. 登録期間・登録更新について

登録期間は3年度を限度とします。財団は、登録アーティストの活動実態に基づき、前条の登録の抹消に該当しない登録アーティストについては、登録期間を自動で3カ年更新し、以後も同様とします。

① お申込み

まずはアーティストバンクこだいら事務局までご連絡ください。

<連絡先> 〒187-0041 小平市美園町1-8-5
ルネこだいら「アーティストバンクこだいら」事務局
TEL042-345-5111 / FAX042-345-9951
Mail : rune@kodaira-culture.jp



② 登録アーティストのご紹介

アーティストバンク事務局が企画の内容(日時、場所)や出演料の有無について伺います。その内容を踏まえ、登録アーティストをご紹介いたします。



③ 登録アーティストとイベントの調整

登録アーティストと直接やりとりいただき、イベントの調整を行ってください。



④ イベント当日！

登録アーティストによるパフォーマンスをお楽しみください。

1. ご利用内容について

このサービスは、地域振興と登録アーティストの応援が目的です。その目的と登録アーティストとの合意の範囲内であれば、営利活動に利用して頂いても構いません。但し、目的を逸脱する利用は禁止です。

2. ご利用にあたっての確認事項について

お申込みの際には、以下の内容について確認させていただきます。

- ・企画しているイベントの日時、内容
- ・出演会場(アーティストによっては、機材の有無やスペックについて確認する場合がございます)
- ・支払い可能な交通費及び出演料(無料出演可のアーティストもいらっしゃいます)

3. イベント実施の調整について

事業の実施、出演の条件、出演料等はアーティストと事業主催者との間で決定し、当事者間で責任を持って行ってください。財団は関与しません。